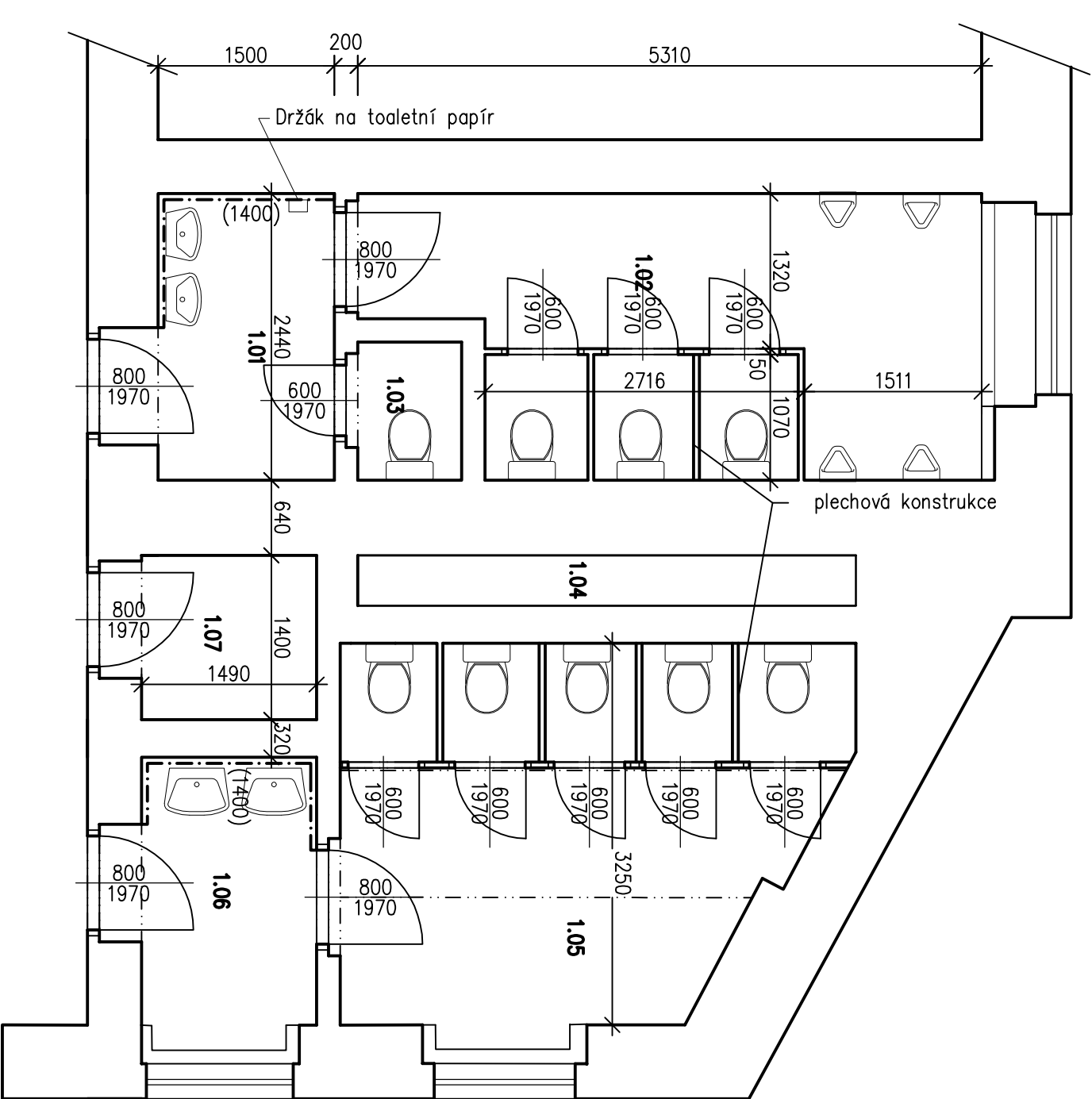


půdorys 2.NP – stávající stav



| Tabulka místností |                      |                          |                  |               |               |           |
|-------------------|----------------------|--------------------------|------------------|---------------|---------------|-----------|
| Číslo             | Jméno                | Plocha [m <sup>2</sup> ] | Podlaha          | Stěny         | Strop         | Výška [m] |
| 1.01              | PŘEDSÍŇ              | 4,16                     | KERAMICKÁ DLAŽBA | MALBA VÁPENNÁ | MALBA VÁPENNÁ | 4,7       |
| 1.02              | WC MUŽ – ŽÁCI        | 11,82                    | KERAMICKÁ DLAŽBA | MALBA VÁPENNÁ | MALBA VÁPENNÁ | 4,7       |
| 1.03              | WC MUŽ – ZAMĚSTNANCI | 1,12                     | KERAMICKÁ DLAŽBA | MALBA VÁPENNÁ | MALBA VÁPENNÁ | 4,7       |
| 1.04              | SANITÁRNÍ ŠACHTA     | 3,65                     | KERAMICKÁ DLAŽBA | MALBA VÁPENNÁ | MALBA VÁPENNÁ | 4,7       |
| 1.05              | WC ŽENY – ŽÁCI       | 12,3                     | KERAMICKÁ DLAŽBA | MALBA VÁPENNÁ | MALBA VÁPENNÁ | 4,7       |
| 1.06              | PŘEDSÍŇ              | 3,76                     | KERAMICKÁ DLAŽBA | MALBA VÁPENNÁ | MALBA VÁPENNÁ | 4,7       |
| 1.07              | ÚKLIDOVÁ MÍSTNOST    | 2,45                     | KERAMICKÁ DLAŽBA | MALBA VÁPENNÁ | MALBA VÁPENNÁ | 4,7       |

Celková plocha [m<sup>2</sup>]: 39,26

|  |  |                |
|--|--|----------------|
| vypracoval :   | Ing. Milan Sobotka   |                |
| technická kontrola :                                       | Ing. Milan Sobotka   |                |
| stavebník :  | Základní škola, Liberec, ul. 5. května 64/49, příspěvková organizace |                |
| akce :   | kraj :   | Liberecký      |
| ZÁKLADNÍ ŠKOLA 5. KVĚTEN<br>REKONSTRUKCE SOCIÁLNÍHO ZÁZEMÍ | datum :  | 12/2016        |
|  | měřítko :  | 1 : 50         |
|  | stupeň :   | DSP            |
|  | příloha :  | .PŮDORYS 2.NP  |
|  |  | č. výresu: 01. |